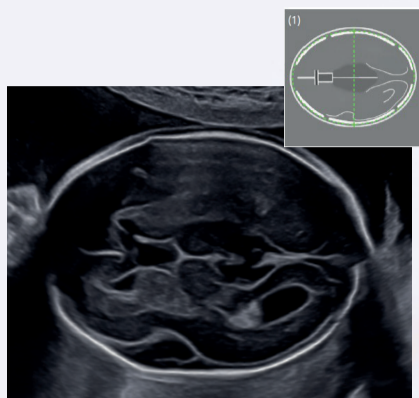
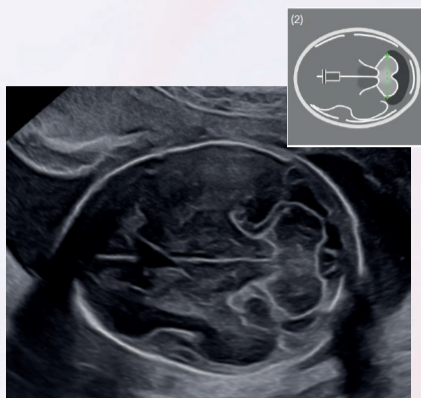


Iconographie recommandée par la CNEOF

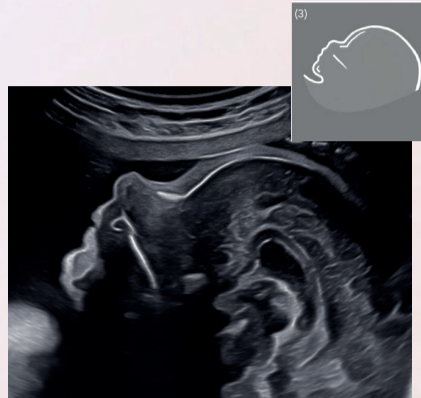
Trimestre 2



BIP PC



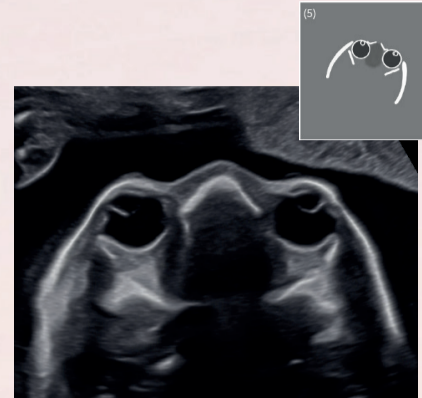
Cervelet



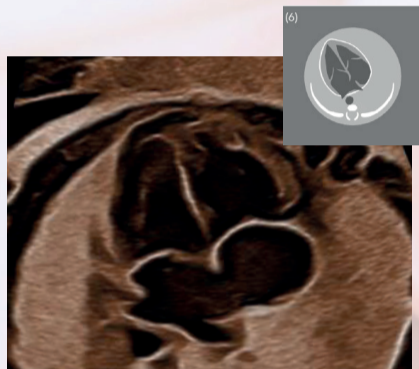
Profil



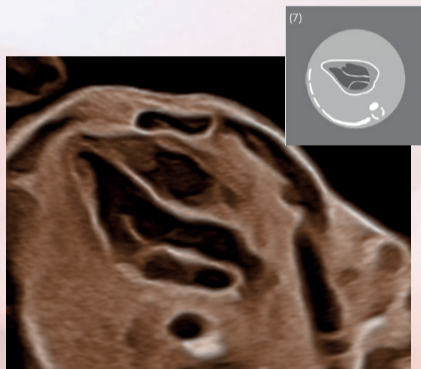
Nez-lèvres



Orbites



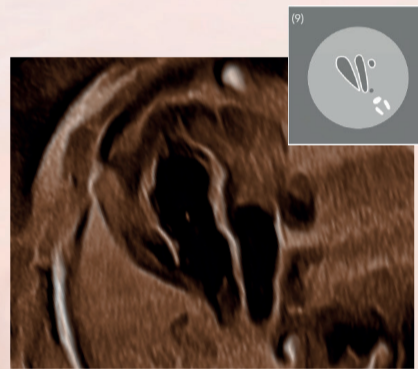
4 cavités cardiaques



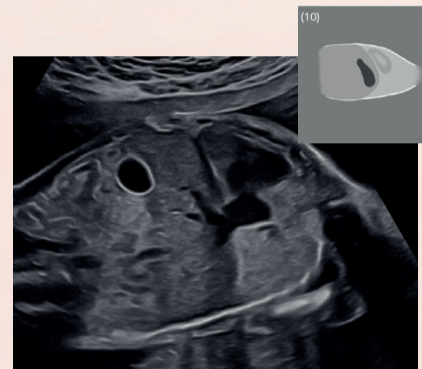
VG Aorte



Bifurcation AP



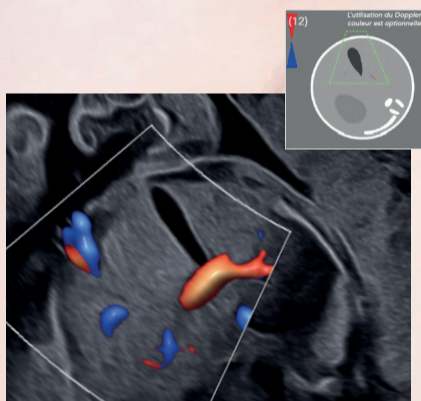
Coupe des crosses



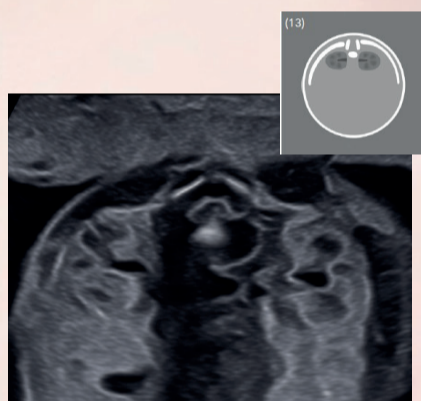
Diaphragme



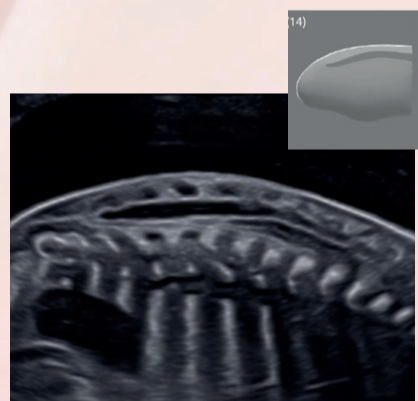
Abdomen



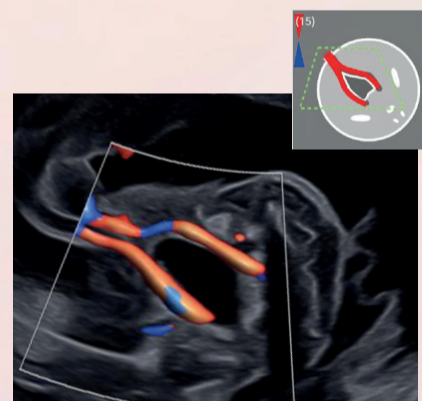
Vesicule Biliaire



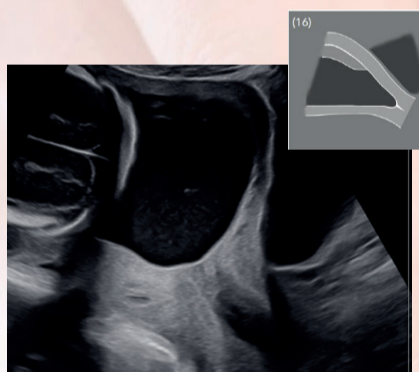
Reins



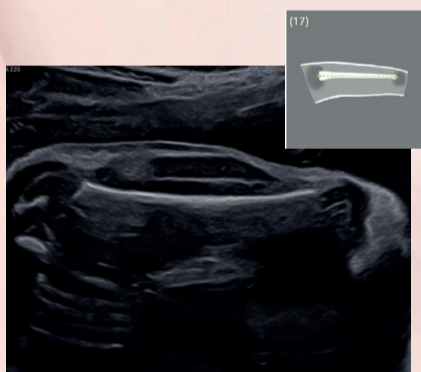
Rachis



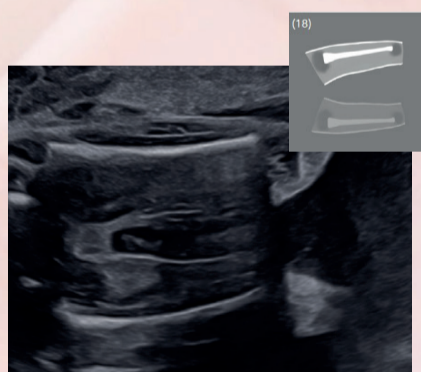
Vessie



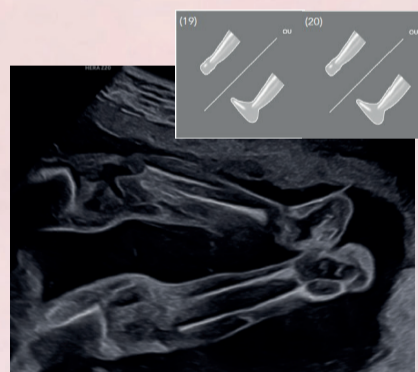
Placenta - OI



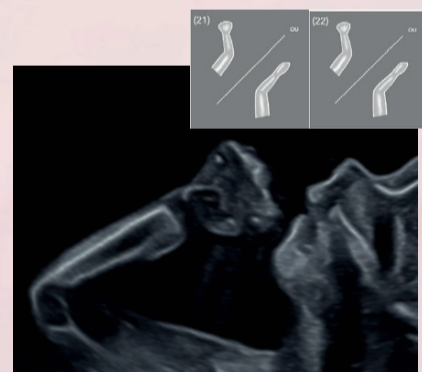
Fémur



Deux fémurs

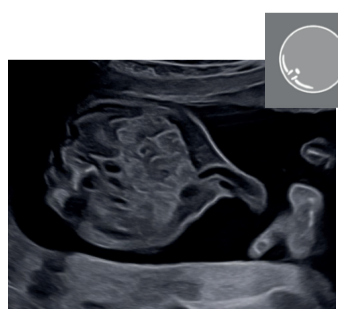


Membres inférieurs



Membres supérieurs

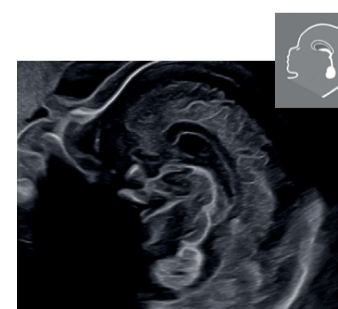
Images Complémentaires



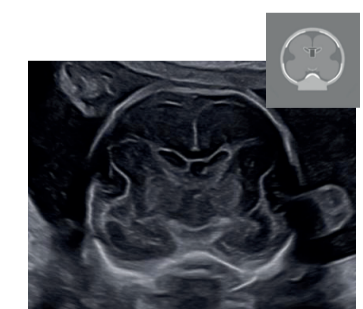
Insertion du cordon



Voie d'éjection droite



Pôle céphalique Coupe sagittale



Pôle céphalique Coupe coronale

Visuels élaborés dans le cadre d'une collaboration médicale avec le **Dr Laurence GITZ**, gynécologue obstétricienne au CHU Grenoble Alpes.

Le HERA Z20 est un dispositif médical réglementé de classe IIa portant le marquage CE au titre de cette réglementation. Fabriqué par Samsung Medison Co. Ltd. (Corée du Sud), l'évaluation de la conformité a été réalisée par l'organisme notifié TÜV SÜD PRODUCT SERVICE GMBH (CE0123). Le HERA Z20 est destiné au diagnostic médical par imagerie ultrasonore. Ce dispositif est destiné à être utilisé dans le cadre d'examen d'imagerie sur des parties du corps entier. Le HERA Z20 est un dispositif non remboursé. Lisez attentivement la notice d'utilisation ainsi que le « Guide de bon usage des examens d'imagerie médicale » publié par la HAS (2012) et l'arrêté du 20 avril 2018 relatif aux examens d'imagerie pour le suivi des femmes enceintes et le diagnostic prénatal. 19/12/2025 - Date d'élaboration ou dernière modification du support commercial -